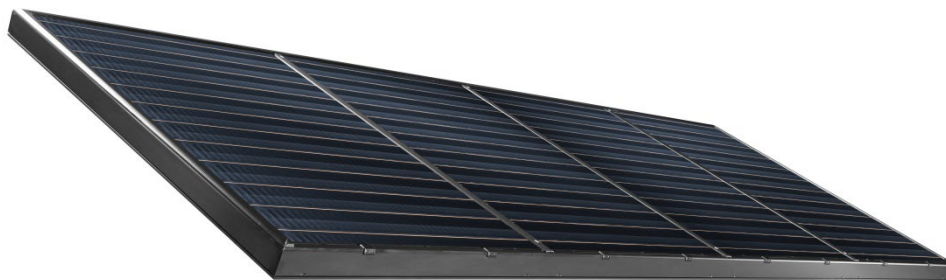
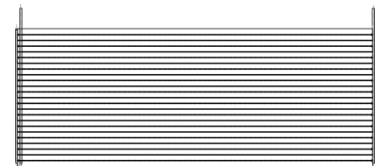


gigaSol PM



Absorber



Registernummer 011-7S2214 F

Aufbau:	
Verwendung:	Aufdach / Freiaufstellung / Indach
Glas (transparente Abdeckung):	Gehärtetes, hagelsicheres Solarglas 3,2 mm, strukturiert, mit hoher Strahlungsdurchlässigkeit durch niedrigen Eisengehalt, reflexionsarm, Glasabdeckung austauschbar
Absorber:	Alu-Kupfer-Streifenabsorber (lasergeschweißt) mit intelligenter Hydraulik, hochselektive Beschichtung Absorption: 95 % +/- 2 %, Emission: 4-5 %
Rahmen:	Rahmen aus doppelwandigem, pulverbeschichteten Aluminiumprofil mit integrierter Glasaufnahme, in der Gehung verschweißt, mit verstärktem Mittelsteg
Rückwand:	Rückwand aus meerwasserbeständigem Alu-Blech
Rückwanddämmung:	50 mm ausgasungsfreie Mineralwolle mit schwarzer Glasvliesauflage
Seitliche Dämmung:	20 mm ausgasungsfreie Mineralwolle
Glasabdichtung:	3-lippige EPDM-Gummiabdichtung, mit integriertem Gewebefaden
Abdecksystem:	mit ALU-Klippsprofil - gewährleistet eine sichere Abdichtung und perfektes Aussehen, problemlos von außen zu öffnen und wieder abzudichten
Blecheinfassung	Farbe anthrazit (RAL 7016), erhältlich als Zubehör, ab 23°

Technische Daten:			
Type	gigaSol P52M	gigaSol P69M	gigaSol P86M
Bruttofläche (m ²)	5,21	6,93	8,66
Aperturfläche (m ²)	4,69	6,27	7,84
Absorberfläche (m ²)	4,47	6,02	7,57
Höhe (mm)		1500	
Breite (mm)	3470	4620	5770
Tiefe (mm)		105	
Gewicht ohne Wärmeträger (kg)	80	110	140
Gesamtvolumen des Kollektors (lt.)	3,1	3,7	4,3
Max. Aufstellwinkel (°)		75 *)	
Min. Aufstellwinkel (°)		15 **)	
Max. Betriebsdruck (bar)		10	
Dimension Sammelrohr (mm)		22 mm	

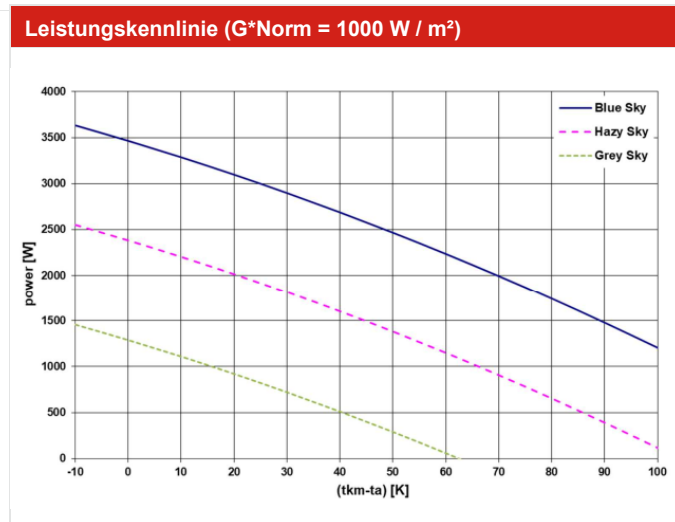
*) Aufdachmontage: Auf Anfrage für 90° Montage (z.B. Wandmontage) erhältlich

**) Indachmontage: Aufstellwinkel bei Verwendung Standard Blecheinfassung: 23°

gigaSol PM

Leistungsdaten lt. EN ISO 9806 (Testnummer TÜV / 300100701.001)	
Prüfkollektor	gigaSol P49
Daten bezogen auf	Bruttofläche
Konversionsfaktor η_0	0,727
Linearer Wärmeverlustkoeffizient a_1	3,60 W/m ² K
Quadratischer Wärmeverlustkoeffizient a_2	0,011 W/m ² K ²

Kollektorleistung in Watt lt. EN ISO 9806			
	400 W/m ²	700 W/m ²	1000 W/m ²
$\eta \vartheta_k - \vartheta_a = 10 \text{ K}$	1113	2206	3290
$\eta \vartheta_k - \vartheta_a = 30 \text{ K}$	723	1816	2900
$\eta \vartheta_k - \vartheta_a = 50 \text{ K}$	290	1383	2467



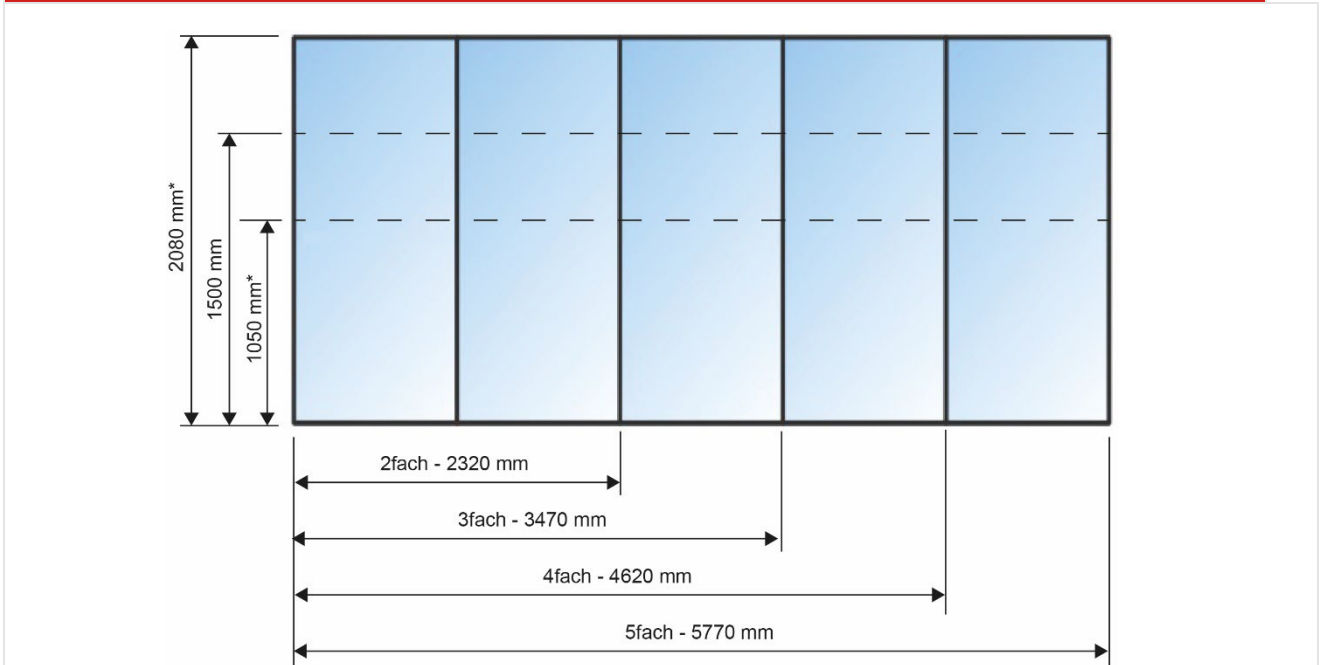
Kollektorleistung in Watt (bei $G = 1000 \text{ W / m}^2$)					
Temperaturdifferenz	0 K	10 K	30 K	50 K	70 K
gigaSol P52M	3742	3549	3128	2661	2149
gigaSol P69M	4977	4720	4161	3540	2858
gigaSol P86M	6220	5899	5200	4423	3572

Art. Nr.	Type	Höhe (mm)	Breite (mm)	Tiefe (mm)	Bruttofläche (m ²)
K077-3 / H077-3	gigaSol P52M	1500	3470	105	5,21
K077-4 / H077-4	gigaSol P69M		4620		6,93
K077-5 / H077-5	gigaSol P86M		5770		8,66

Achtung: Bei Kombination von mehreren gigaSol M bitte bei der Bestellung die gewünschte Anordnung der Kollektoren bekanntgeben!

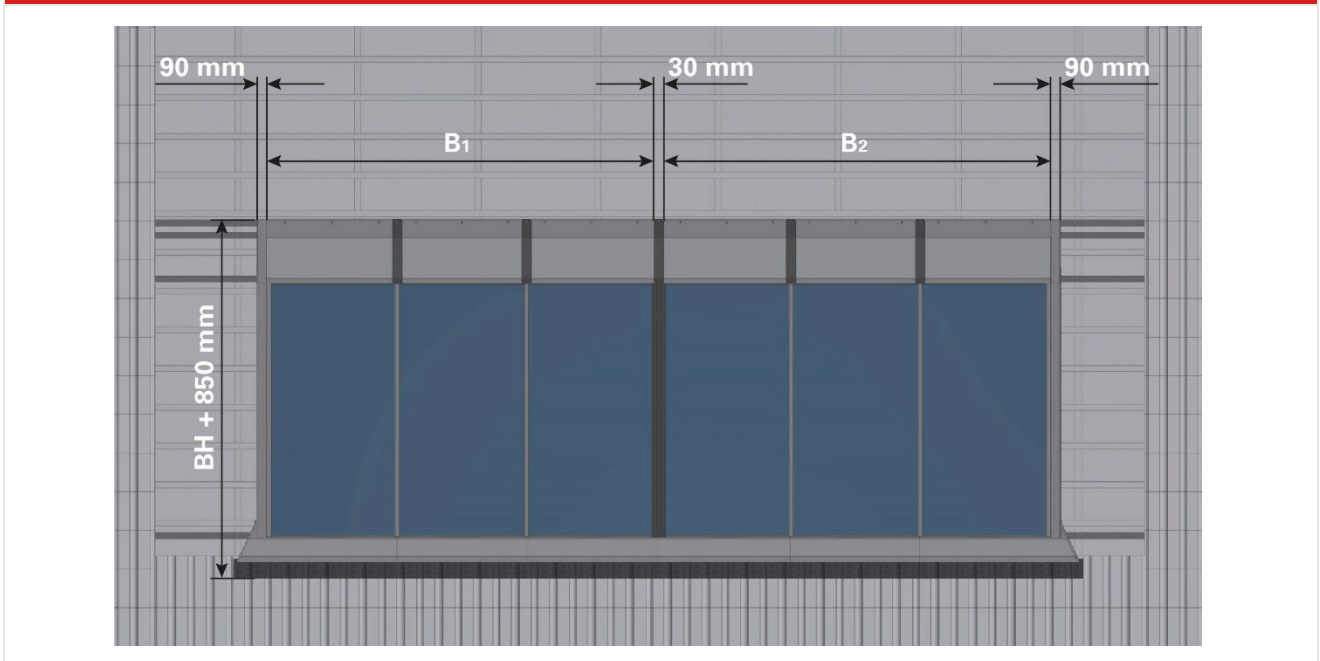
gigaSol PM

Außenmaße gigaSol PM ohne Blecheinfassung



* weitere Bauhöhen erhältlich

Außenmaße gigaSol PM mit Blecheinfassung



BH ... Bauhöhe
B ... Kollektorbreite