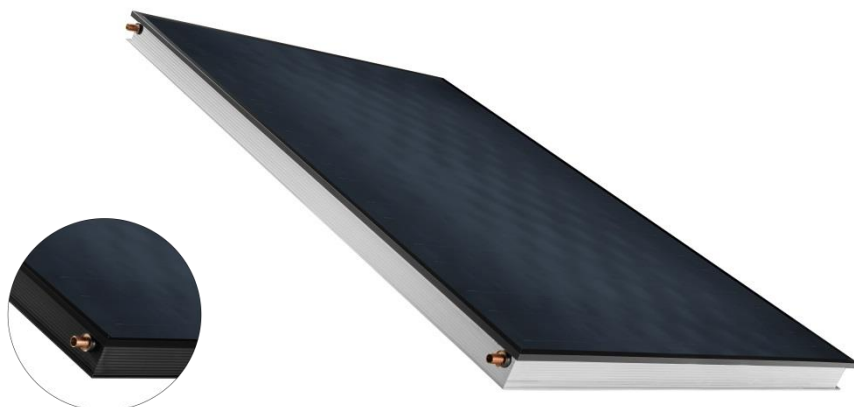
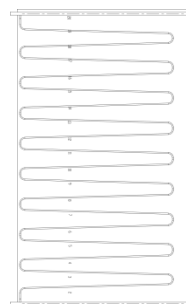


sunWin 27V



Rahmen optional
schwarz eloxiert

Absorber



Registernummer 011-7S2500 F



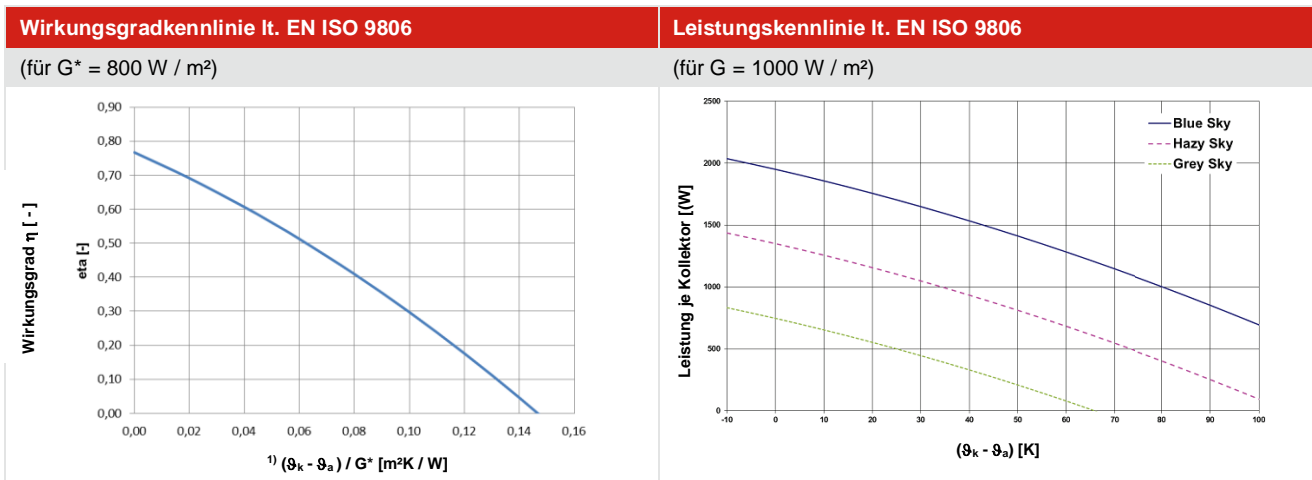
Aufbau:	
Glas:	3,2 mm Solarglas strukturiert, Transmission: 91 %
Rahmen:	Aluminiumprofil geschweißt Oberfläche natur, (opt. schwarz eloxiert), Deckleiste schwarz eloxiert
Absorber:	Aluminium-Vollflächenabsorber (Mäander) mit hochselektiver Beschichtung; lasergeschweißt; Absorption: 95%, Emission: 5%
Rückwanddämmung:	50 mm Steinwolle
Glasabdichtung:	2K-Silikon
Rückwand:	0,4 mm Aluminiumblech
Anschlüsse:	Klemmringverschraubung 22 mm, 4 seitliche Anschlüsse, Vor- /Rücklauf frei wählbar, für Drain-Back-Systeme geeignet

Technische Daten:			
Abmessungen Vertikalformat:	2150 x 1255 x 98 mm	Füllvolumen:	1,77 lt.
Bruttofläche:	2,70 m ²	Max. Aufstellwinkel:	90°
Lichteintrittsfläche (Apertur):	2,52 m ²	Min. Aufstellwinkel:	20°
Absorberfläche:	2,50 m ²	Max. Betriebsdruck:	10 bar
Gewicht ohne Wärmeträger:	45 kg	Prüfdruck:	15 bar
Montage:	Vertikal, Aufdach, Freiaufstellung		

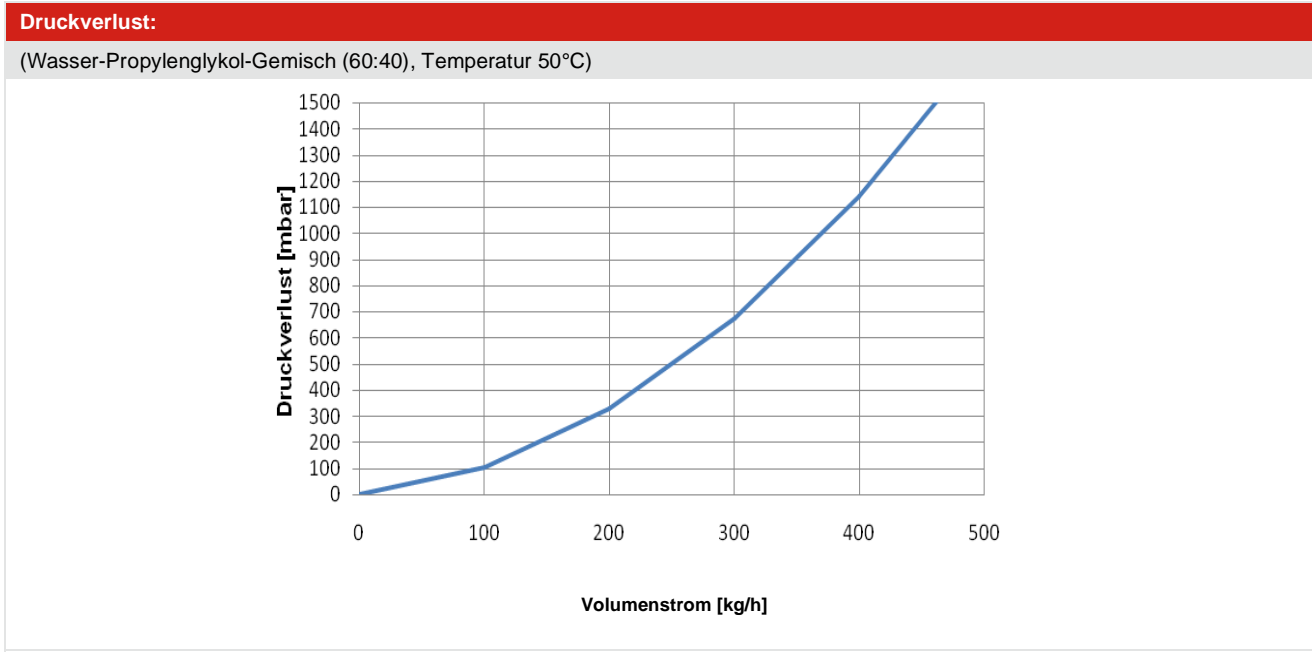
Leistungsdaten: lt. EN ISO 9806	
Bezogen auf	Aperturfläche
Prüfbericht-Nummer:	TÜV Rheinland, 21250086.002
Konversionsfaktor η_0 :	0,767
Linearer Wärmeverlustkoeffizient a_1 :	3,561 W/m ² K
Quadratischer Wärmeverlustkoeffizient a_2 :	0,0142 W/m ² K ²
Winkelkorrekturfaktor:	0,93
Wirkungsgrad $\eta_{0,04}$ (ErP-Lot 1):	0,609

sunWin 27V

Kollektorleistung in Watt lt. EN ISO 9806			
	Bestrahlungsstärke W / m ²		
	400 W/m ²	700 W/m ²	1000 W/m ²
¹⁾ $\vartheta_k - \vartheta_a = 10$ K	655	1258	1858
¹⁾ $\vartheta_k - \vartheta_a = 30$ K	447	1050	1650
¹⁾ $\vartheta_k - \vartheta_a = 50$ K	210	813	1413



¹⁾ $\vartheta_k - \vartheta_a$... Temperaturdifferenz zwischen der mittleren Kolleortemperatur und der Außentemperatur

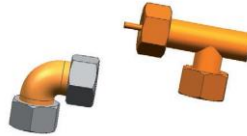


Empfohlener Massenstrom: 50 kg/h bis 140 kg/h je Kollektor

sunWin 27V

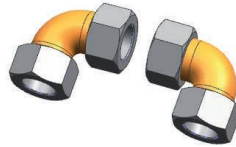
Anschluss-Set Fühler

Set mit Klemmringverschraubungen (Winkel) und Fühlertauchhülse; auch mit vorisoliertem Edelstahlwellrohr erhältlich; Dimension 22 mm



• *Bestellhilfe* Eine Garnitur pro Kollektorfeld unbedingt notwendig zur Fühlerplatzierung!

Anschluss-Set Winkel

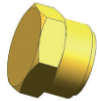


• *Bestellhilfe* Für weitere Kollektorfelder ohne Fühlerplatzierung!

Zubehör

Verschluss-Stück 22 mm
2 Stk. je Kollektorfeld

Verbinder Dehnelement, gerade 65 mm
2 Stk. zw. den Kollektoren



Hydraulische Anbindung

(*) Kollektorfühler

Achtung! Bei Sonnenschein kann es bei der Kollektormontage zu hohen Temperaturen an den Anschlussverschraubungen kommen!
Achtung! Bei Arbeiten auf dem Dach sind geeignete Maßnahmen für den Unfallschutz zu treffen! Unfallverhütungsvorschriften sind zu beachten!

Abb. 1
AF27VE4 → Vorlauf rechts

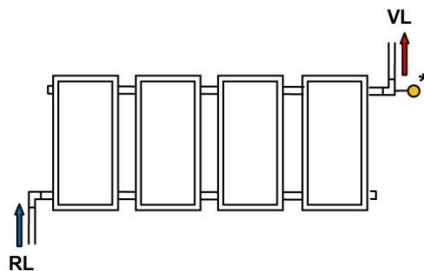
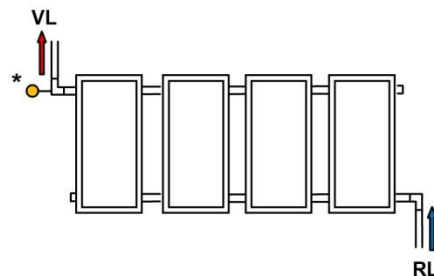


Abb. 2
AF27VE4 → Vorlauf links

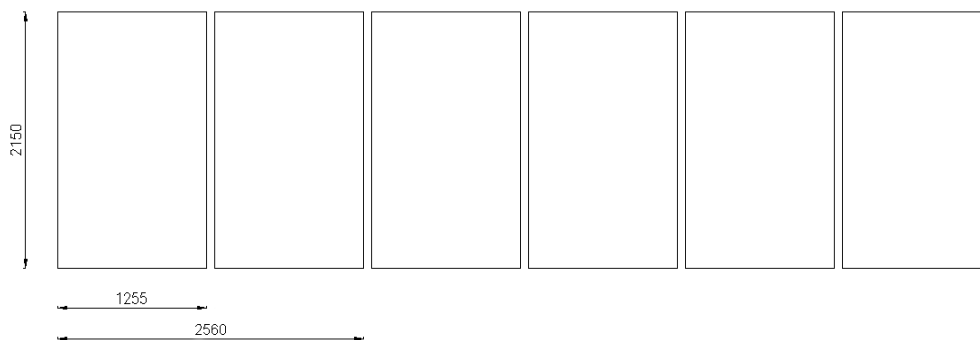


VL = Vorlauf RL = Rücklauf

• *Hinweis:* Es können bis zu 12 Stk. Kollektoren in einer Reihe nebeneinander verschaltet werden (parallel). Darüber hinaus sollen die Kollektoren aufgeteilt und nach Tichelmann verschaltet werden.

sunWin 27V

Kollektorfeldabmessungen Type vertikal



Kollektoranzahl	Anlagenbreite (Aussenkante)	Kollektorhöhe
2 Stk.	2580 mm	2150 mm
3 Stk.	3905 mm	
4 Stk.	5230 mm	
5 Stk.	6555 mm	
6 Stk.	7880 mm	
7 Stk.	9205 mm	
8 Stk.	10530 mm	
9 Stk.	11855 mm	
10 Stk.	13180 mm	
11 Stk.	14505 mm	
12 Stk.	15830 mm	