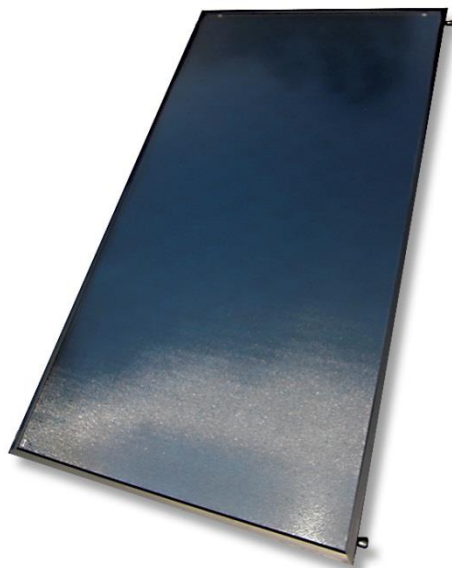
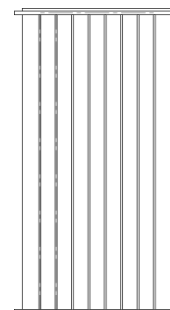


sunWin 20M



Absorber



Registernummer 011-7S2792 F



Aufbau:	
Glas:	3,2 mm Solarglas strukturiert, Transmission: 91%
Rahmen:	Aluminiumprofil geschweißt Oberfläche natur (opt. schwarz eloxiert), Deckleiste schwarz eloxiert
Absorber:	Aluminium-Vollflächenabsorber (Harfe) mit hochselektiver Beschichtung; lasergeschweißt; Absorption: 95 %, Emission: 5%, externer Temperaturfühler
Rückwanddämmung:	30 mm Steinwolle
Glasabdichtung:	2K-Silikon
Rückwand:	0,4 mm Aluminiumblech
Anschlüsse:	Klemmringverschraubung 22 mm, 4 seitliche Anschlüsse, für Drain-Back-Systeme und Thermo-Siphon Systeme geeignet

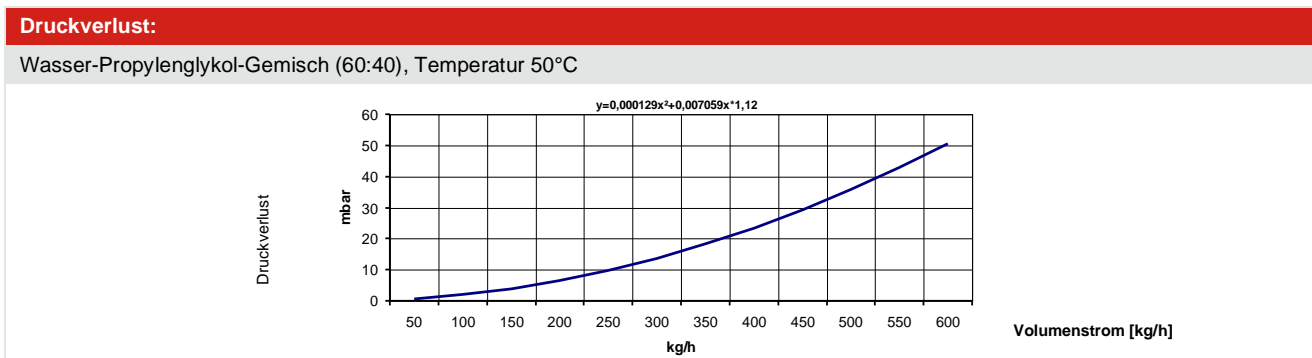
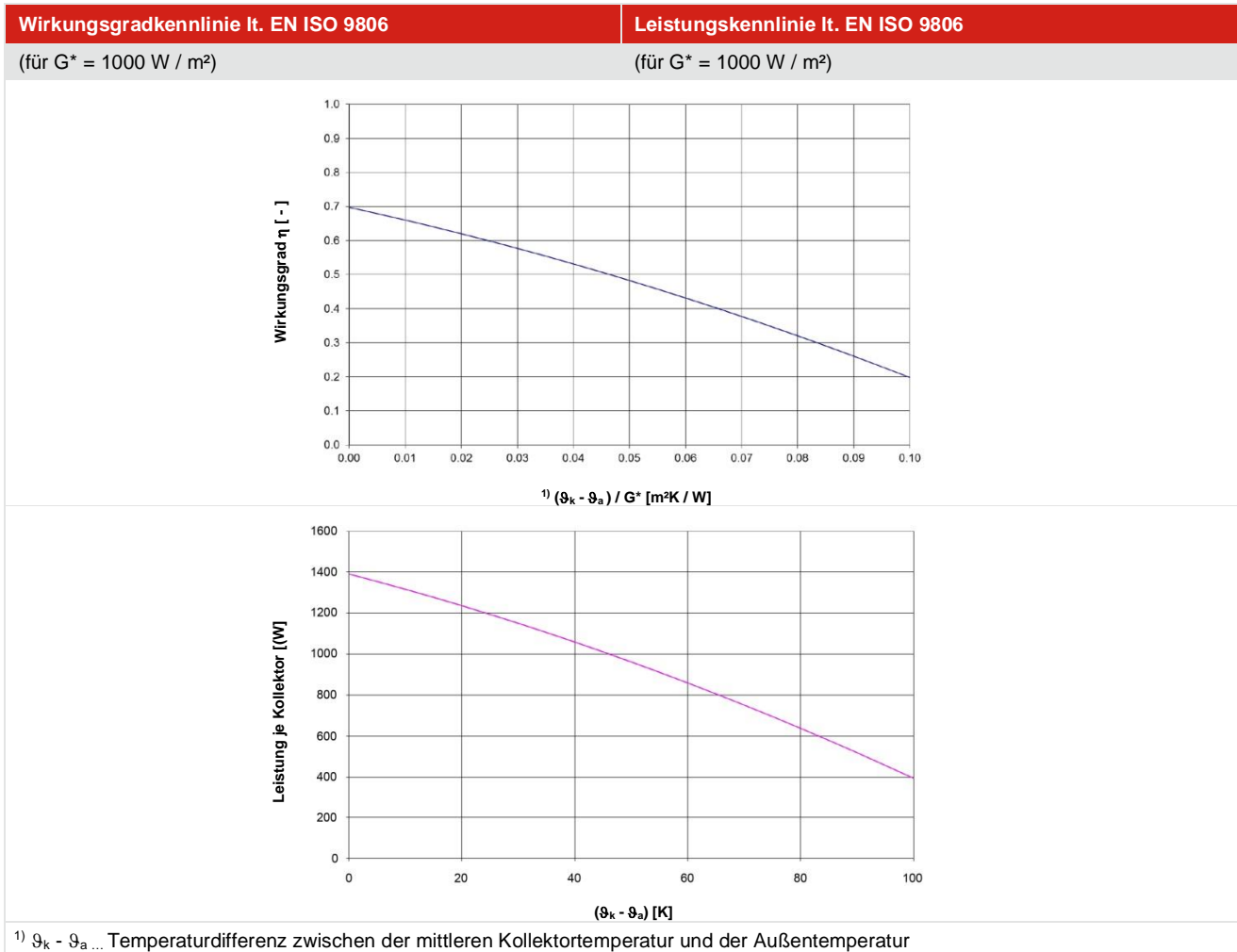
Technische Daten:			
Abmessungen:	2004 x 994 x 68 mm	Füllvolumen:	2,00 lt.
Bruttofläche:	1,992 m ²	Max. Aufstellwinkel:	90°
Lichteintrittsfläche (Apertur):	1,82 m ²	Min. Aufstellwinkel:	20°
Absorberfläche:	1,85 m ²	Max. Betriebsdruck:	10 bar
Gewicht ohne Wärmeträger:	29 kg	Prüfdruck:	15 bar
Montage:	Vertikal, Aufdach, Freiaufstellung, Indach		

Leistungsdaten (EN ISO 9806):	
Prüfbericht-Nummer:	21240660.001, TÜV Rheinland
Konversionsfaktor η_0 :	0,702 ¹⁾
Linearer Wärmeverlustkoeffizient a_1 :	3,5960 W/m ² K ¹⁾
Quadratischer Wärmeverlustkoeffizient a_2 :	0,014 W/m ² K ²⁾
Winkelkorrekturfaktor:	0,96

*auf Bruttofläche bezogen

sunWin 20M

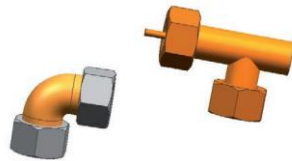
Kollektorleistung in Watt lt. EN ISO 9806			
	Bestrahlungsstärke W / m ²		
	400 W/m ²	700 W/m ²	1000 W/m ²
¹⁾ $\vartheta_k - \vartheta_a = 10$ K	474	890	1316
¹⁾ $\vartheta_k - \vartheta_a = 30$ K	308	725	1150
¹⁾ $\vartheta_k - \vartheta_a = 50$ K	120	537	963



sunWin 20M

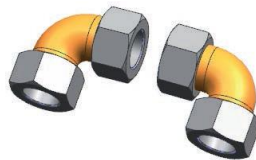
Anschluss-Set Fühler

Set mit Klemmringverschraubungen (Winkel) und Fühlertauchhülse; auch mit vorisoliertem Edelstahlwellrohr erhältlich; Dimension 22 mm



• *Bestellhilfe* Eine Garnitur pro Kollektorfeld unbedingt notwendig zur Fühlerplatzierung!

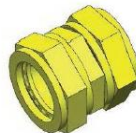
Anschluss-Set Winkel



• *Bestellhilfe* Für weitere Kollektorfelder ohne Fühlerplatzierung!

Zubehör Verbinder

Schneidringkupplung 22 mm, starr zur parallelen Verbindung der Kollektoren

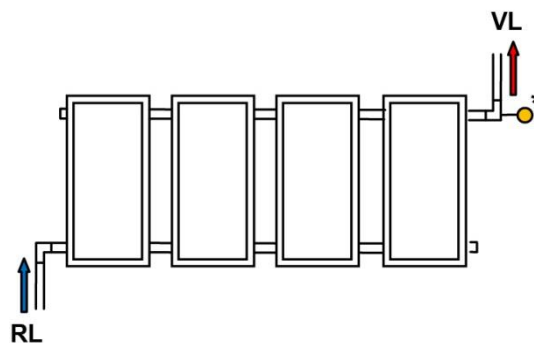


Hydraulische Anbindung

Der Kollektorfühler (*) wird über das Anschlussstück am rechten Kollektor montiert.

Achtung! Bei Sonnenschein kann es bei der Kollektormontage zu hohen Temperaturen an den Anschlussverschraubungen kommen!
Achtung! Bei Arbeiten auf dem Dach sind geeignete Maßnahmen für den Unfallschutz zu treffen! Unfallverhütungsvorschriften sind zu beachten!

Abb. 1

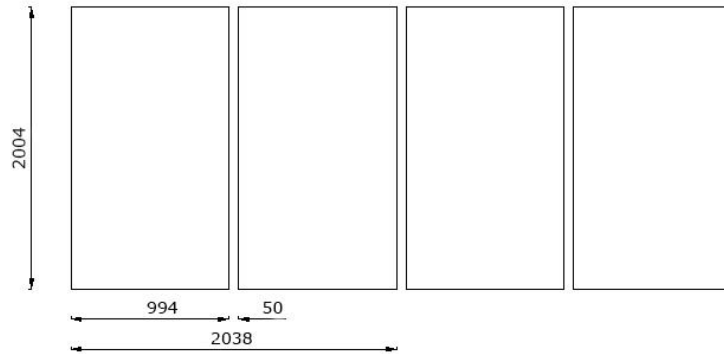


VL = Vorlauf RL = Rücklauf

• *Hinweis:* Es können bis zu 4 Stk. Kollektoren parallel verschaltet werden. Darüber hinaus sollen die Kollektoren aufgeteilt und nach Tichelmann verschaltet werden (siehe Abb. 1).

sunWin 20M

Kollektorfeldabmessungen Type vertikal



Kollektoranzahl	Anlagenbreite
2 Stk.	2038 mm
3 Stk.	3082 mm
4 Stk.	4126 mm