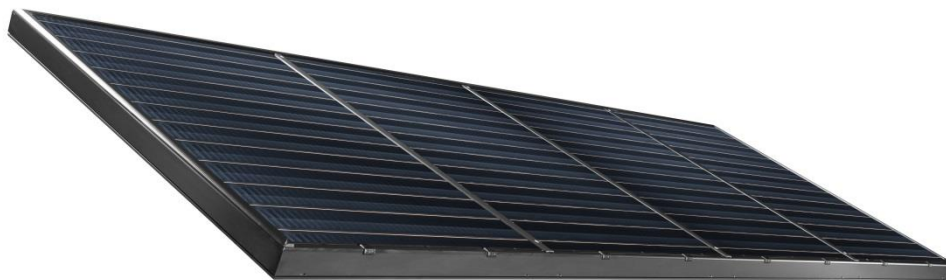
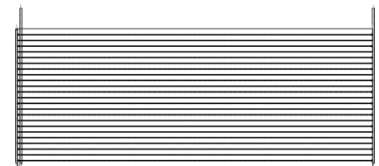


gigaSol M



Absorber



Registernummer 011-7S2214 F

Aufbau:	
Verwendung:	Aufdach / Freiaufstellung / Indach
Glas (transparente Abdeckung):	Gehärtetes, hagelsicheres Solarglas 3,2 mm, strukturiert, mit hoher Strahlungsdurchlässigkeit durch niedrigen Eisengehalt, reflexionsarm, Glasabdeckung austauschbar
Absorber:	Voll-Kupfer-Streifenabsorber (ultraschallgeschweißt) mit intelligenter Hydraulik, hochselektive Beschichtung Absorption: 95 % +/- 2 %, Emission: 4-5 %
Rahmen:	Rahmen aus doppelwandigem, pulverbeschichteten Aluminiumprofil mit integrierter Glasaufnahme, in der Gehrung verschweißt, mit verstärktem Mittelsteg
Rückwand:	Rückwand aus meerwasserbeständigem Alu-Blech
Rückwanddämmung:	50 mm ausgasungsfreie Mineralwolle mit schwarzer Glasvliesauflage
Seitliche Dämmung:	20 mm ausgasungsfreie Mineralwolle
Glasabdichtung:	3-lippige EPDM-Gummiabdichtung, mit integriertem Gewebefaden
Abdecksystem:	mit ALU-Klippsprofil - gewährleistet eine sichere Abdichtung und perfektes Aussehen, problemlos von außen zu öffnen und wieder abzudichten
Blecheinfassung	Farbe anthrazit (RAL 7016), erhältlich als Zubehör, ab 23°

Technische Daten:				
Type	gigaSol 35M	gigaSol 52M	gigaSol 69M	gigaSol 86M
Bruttofläche (m²)	3,48	5,21	6,93	8,66
Aperturfläche (m²)	3,12	4,69	6,27	7,84
Absorberfläche (m²)	2,92	4,47	6,02	7,57
Höhe (mm)	1500			
Breite (mm)	2320	3470	4620	5770
Tiefe (mm)	105			
Gewicht ohne Wärmeträger (kg)	50	80	110	140
Gesamtvolumen des Kollektors (lt.)	2,5	3,1	3,7	4,3
Max. Aufstellwinkel (°)	75 *)			
Min. Aufstellwinkel (°)	15 **)			
Max. Betriebsdruck (bar)	10			
Dimension Sammelrohr (mm)	22 mm			

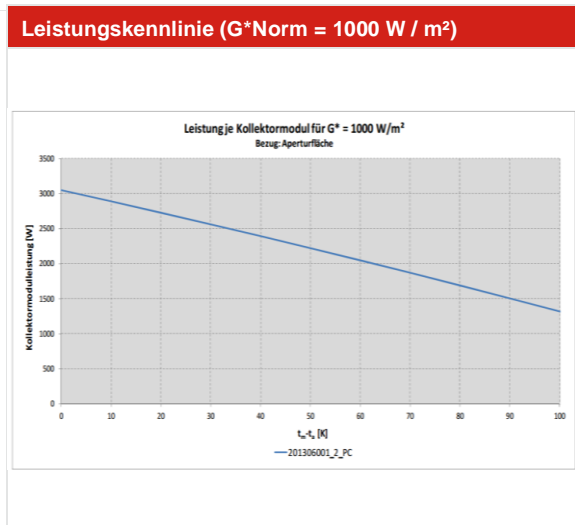
*) Aufdachmontage: Auf Anfrage für 90° Montage (z.B. Wandmontage) erhältlich

**) Indachmontage: Aufstellwinkel bei Verwendung Standard Blecheinfassung: 23°

gigaSol M

Leistungsdaten lt. EN 12975-2 (Testnummer ASiC / P-201306001)	
Prüfkollektor	gigaSol OR 4
Daten bezogen auf	Absorberfläche
Konversionsfaktor η_0	0,785
Linearer Wärmeverlustkoeffizient a_1	4,057 W/m ² K
Quadratischer Wärmeverlustkoeffizient a_2	0,004 W/m ² K ²

Kollektorleistung in Watt lt. EN 12975-2			
	400 W/m ²	700 W/m ²	1000 W/m ²
$\eta_{g_k - \vartheta_a} = 10$ K	1061	1976	2891
$\eta_{g_k - \vartheta_a} = 30$ K	734	1649	2564
$\eta_{g_k - \vartheta_a} = 50$ K	394	1309	2224



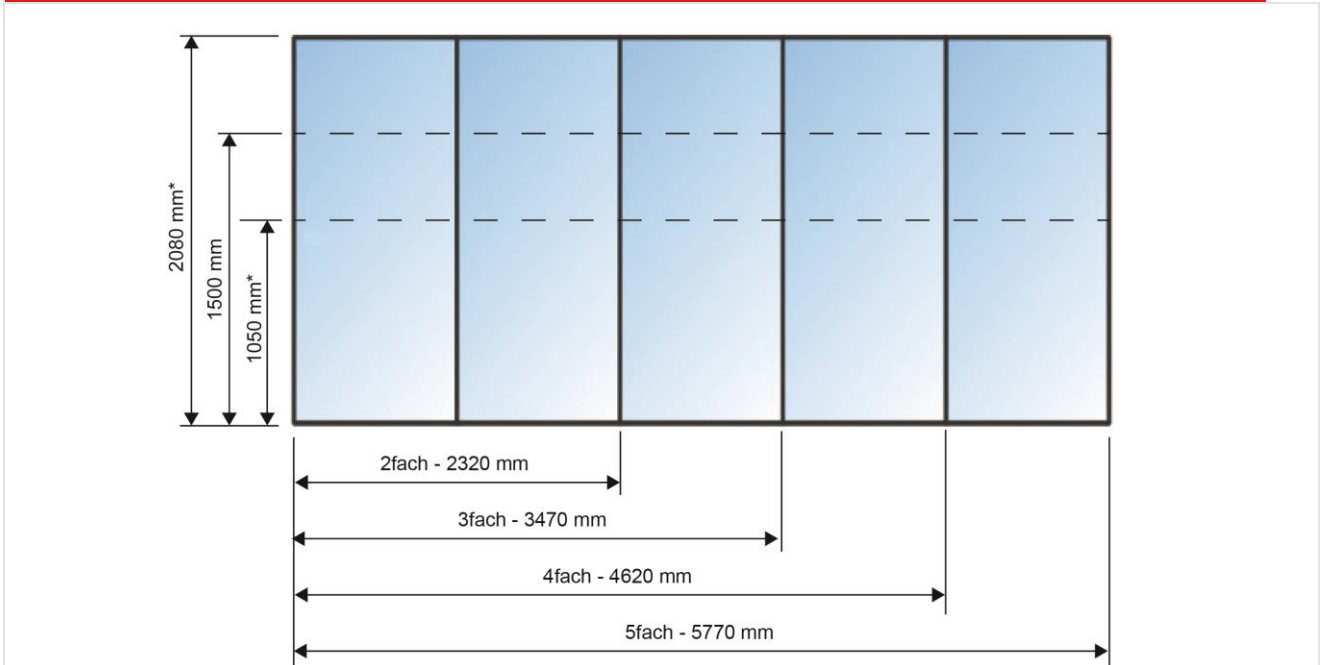
Kollektorleistung in Watt (bei $G = 1000$ W / m ²)					
Temperaturdifferenz	0 K	10 K	30 K	50 K	70 K
gigaSol 35M	2387	2263	2007	1741	1465
gigaSol 52M	3574	3388	3005	2606	2194
gigaSol 69M	4754	4506	3997	3467	2918
gigaSol 86M	5941	5631	4994	4332	3646

Art. Nr.	Type	Höhe (mm)	Breite (mm)	Tiefe (mm)	Bruttofläche (m ²)
K068-2	gigaSol 35M	1500	2320	105	3,48
K068-3	gigaSol 52M		3470		5,21
K068-4	gigaSol 69M		4620		6,93
K068-5	gigaSol 86M		5770		8,66

Achtung: Bei Kombination von mehreren gigaSol M bitte bei der Bestellung die gewünschte Anordnung der Kollektoren bekanntgeben!

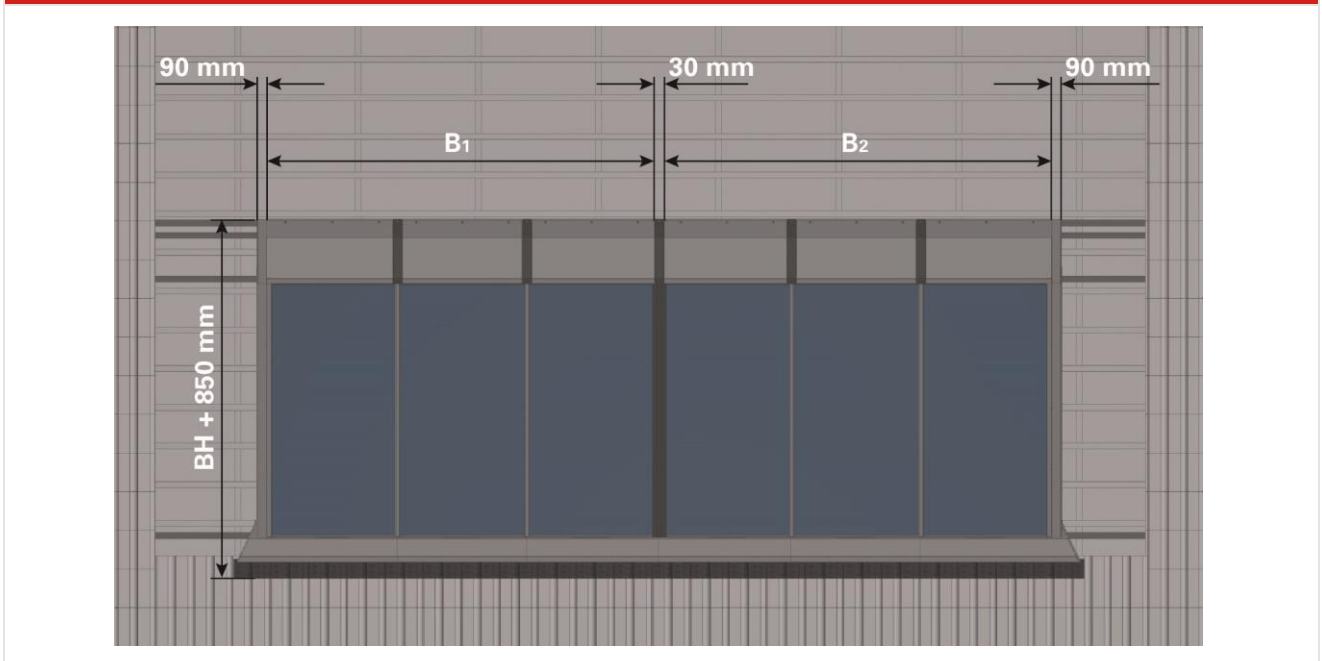
gigaSol M

Außenmaße gigaSol M ohne Blecheinfassung



* weitere Bauhöhen erhältlich

Außenmaße gigaSol M mit Blecheinfassung



BH ... Bauhöhe
B ... Kollektorbreite