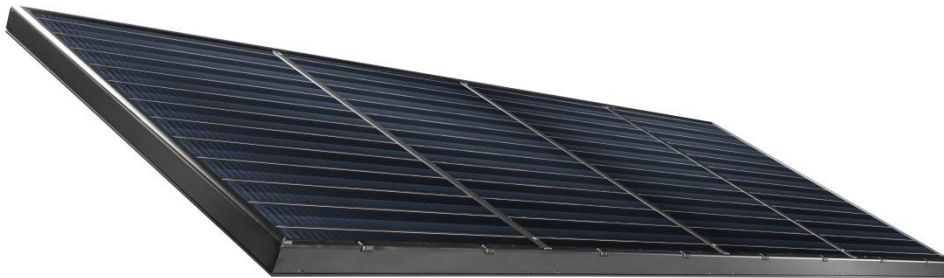
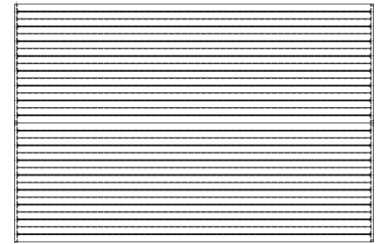


gigaSol



Absorber



Registernummer 011-7S2214 F

Aufbau:	
Verwendung:	Aufdach / Freiaufstellung / Indach
Glas (transparente Abdeckung):	Gehärtetes, hagelsicheres Solarglas 3,2 mm, strukturiert, mit hoher Strahlungsdurchlässigkeit durch niedrigen Eisengehalt, reflexionsarm, Glasabdeckung austauschbar
Absorber:	Voll-Kupfer-Streifenabsorber (ultraschallgeschweißt) mit intelligenter Hydraulik, hochselektive Beschichtung Absorption: 95 % +/- 2 %, Emission: 4-5 %
Rahmen:	Rahmen aus doppelwandigem, pulverbeschichteten Aluminiumprofil mit integrierter Glasaufnahme, in der Gehrung verschweißt, mit verstärktem Mittelsteg
Rückwand:	Rückwand aus meerwasserbeständigem Alu-Blech
Rückwanddämmung:	50 mm ausgasungsfreie Mineralwolle mit schwarzer Glasvliesauflage
Seitliche Dämmung:	20 mm ausgasungsfreie Mineralwolle
Glasabdichtung:	3-lippige EPDM-Gummiabdichtung, mit integriertem Gewebefaden
Abdecksystem:	mit ALU-Klippsprofil - gewährleistet eine sichere Abdichtung und perfektes Aussehen, problemlos von außen zu öffnen und wieder abzudichten
Blecheinfassung	Farbe anthrazit (RAL 7016), erhältlich als Zubehör, ab 23°

Technische Daten:				
Type	gigaSol 49	gigaSol 72	gigaSol 96	gigaSol 120
Bruttofläche (m ²)	4,83	7,22	9,61	12,00
Aperturfläche (m ²)	4,40	6,61	8,83	11,05
Absorberfläche (m ²)	4,15	6,36	8,58	10,80
Höhe (mm)	2080			
Breite (mm)	2320	3470	4620	5770
Tiefe (mm)	105			
Gewicht ohne Wärmeträger min. (kg)	75	115	155	195
Gesamtvolumen des Kollektors (lt.)	3,7	4,8	5,9	7,1
Max. Aufstellwinkel (°)	75 ^{*)}			
Min. Aufstellwinkel (°)	15 ^{**)}			
Max. Betriebsdruck (bar)	10			
Dimension Sammelrohr (mm)	22 mm			

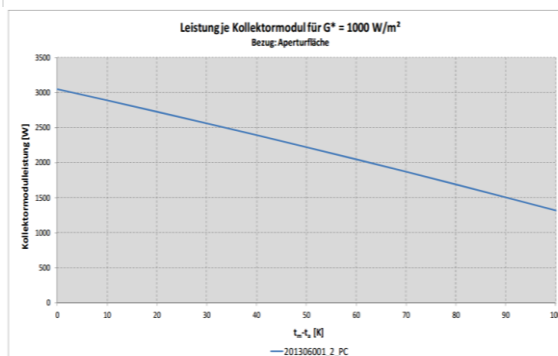
*) Aufdachmontage: Auf Anfrage für 90° Montage (z.B. Wandmontage) erhältlich

**) Indachmontage: Aufstellwinkel bei Verwendung Standard Blecheinfassung: 23°

gigaSol

Leistungsdaten lt. EN 12975-2 (Testnummer ASiC / P-201306001)	
Prüfkollektor	gigaSol OR 4
Daten bezogen auf	Absorberfläche
Konversionsfaktor η_0	0,785
Linearer Wärmeverlustkoeffizient a_1	4,057 W/m ² K
Quadratischer Wärmeverlustkoeffizient a_2	0,004 W/m ² K ²

Leistungskennlinie (G*Norm = 1000 W / m²)



Kollektorleistung in Watt lt. EN 12975-2			
	400 W/m ²	700 W/m ²	1000 W/m ²
¹⁾ $\vartheta_k - \vartheta_a = 10$ K	1061	1976	2891
¹⁾ $\vartheta_k - \vartheta_a = 30$ K	734	1649	2564
¹⁾ $\vartheta_k - \vartheta_a = 50$ K	394	1309	2224

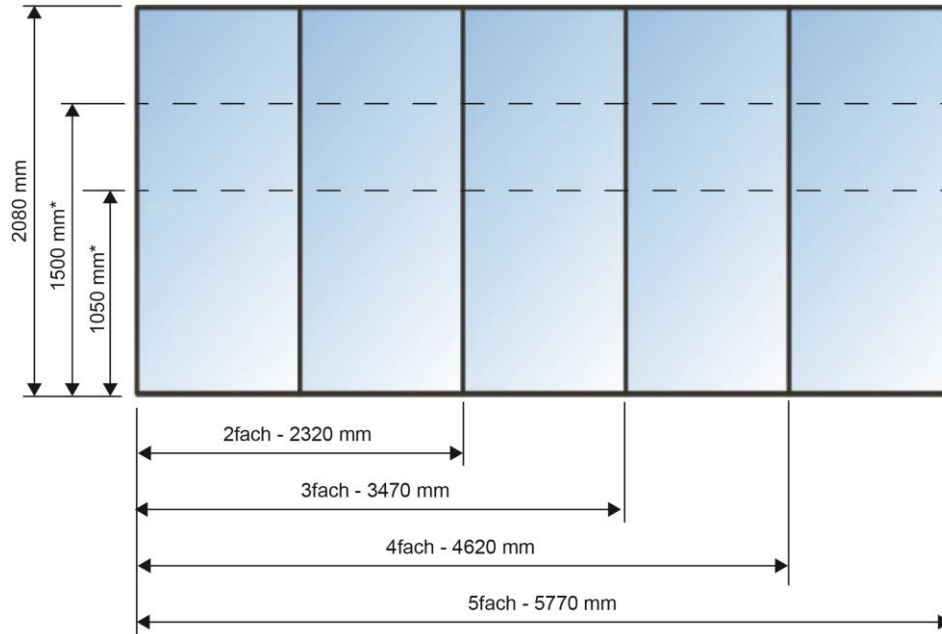
Kollektorleistung in Watt (bei G = 1000 W / m ²)						
Temperaturdifferenz	0 K	10 K	30 K	50 K	70 K	
gigaSol 49	3050	2891	2564	2224	1872	
gigaSol 72	4584	4345	3854	3343	2814	
gigaSol 96	6118	5799	5143	4461	3755	
gigaSol 120	7652	7235	6433	5580	4697	

Art. Nr.	Type	Höhe (mm)	Breite (mm)	Tiefe (mm)	Bruttofläche (m ²)
K066-2	gigaSol 49	2080	2320	105	4,83
K066-3	gigaSol 72		3470		7,22
K066-4	gigaSol 96		4620		9,61
K066-5	gigaSol 120		5770		12,00

Achtung: Bei Kombination von mehreren gigaSol bitte bei der Bestellung die gewünschte Anordnung der Kollektoren bekanntgeben!

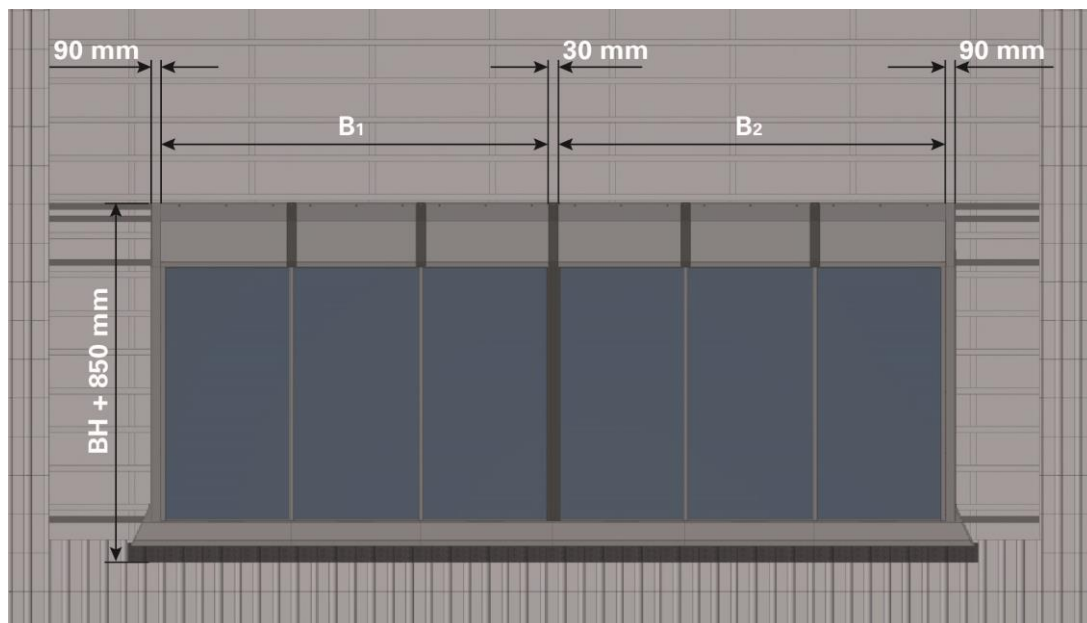
gigaSol

Außenmaße gigaSol ohne Blecheinfassung



* weitere Bauhöhen erhältlich

Außenmaße gigaSol mit Blecheinfassung



BH ... Bauhöhe
B ... Kollektorbreite