



***Montageanleitung Blecheinfassung - Anordnung übereinander
für topSol 22 / topSol 22M***

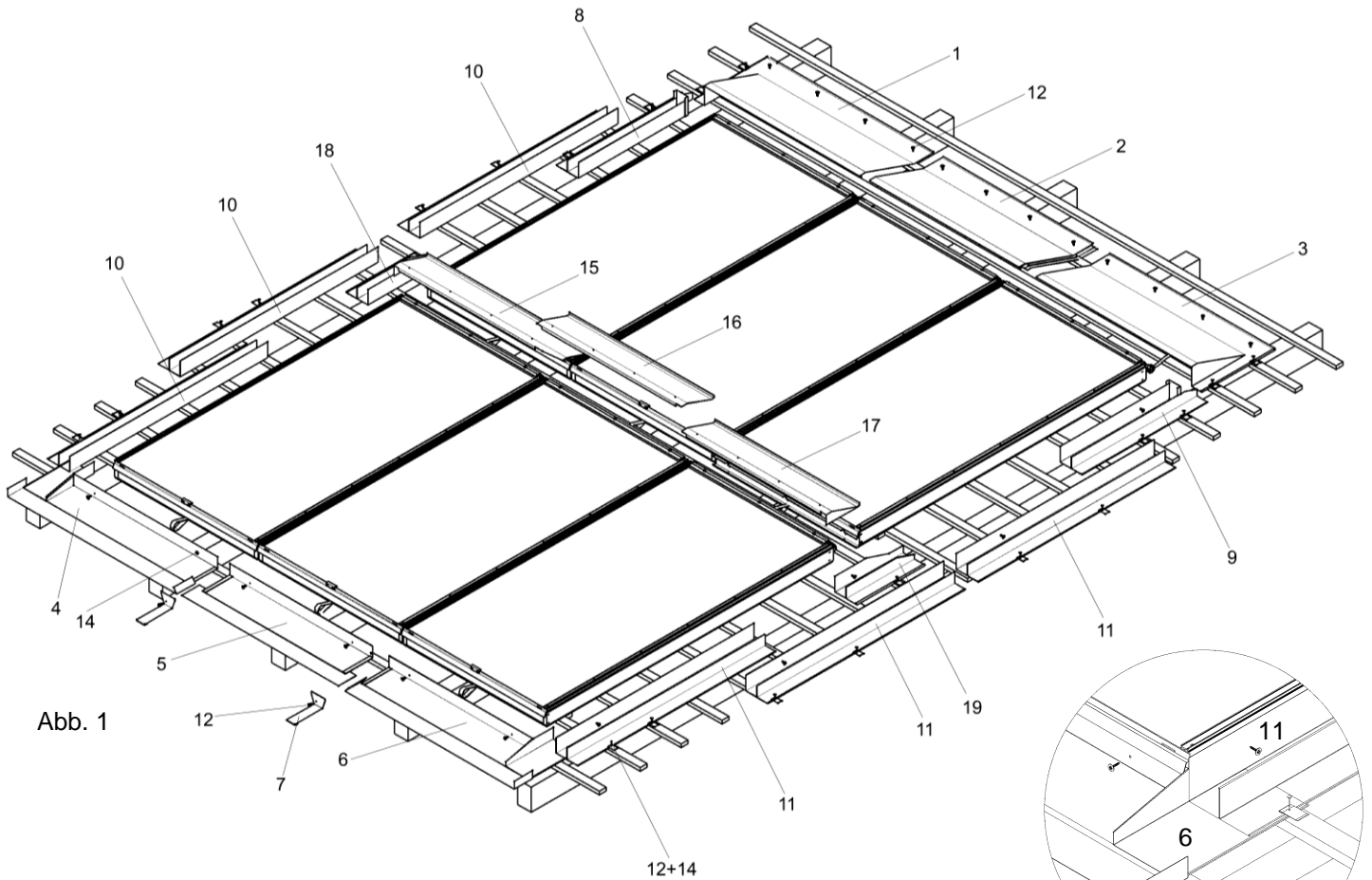


Abb. 1

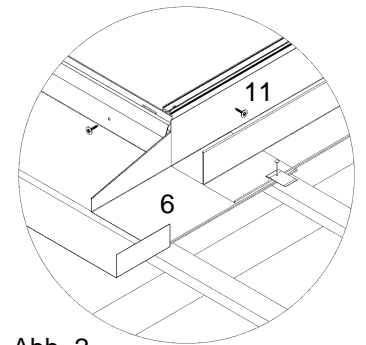


Abb. 2

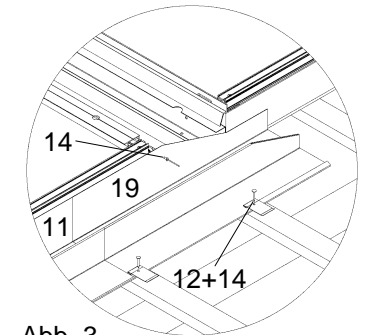


Abb. 3

1. Montieren Sie die Vorderteile und Verbindungsmuffen laut „Montageanleitung Blecheinfassung – Standard“ bis zum Punkt 5.
2. Die Seitenteile links und rechts (Pos. 10, 11) werden in das jeweilige Vorderteil (Pos. 4, 6) hineingeschoben. Falls notwendig, den Wasserfalz am Vorderteil vorher leicht aufbiegen (Abb. 1 und Abb. 2).
3. Als nächstes werden zwei weitere Seitenteile (Pos. 10, 11) montiert und danach die Seitenteile kurz (Pos. 18, 19) befestigt (Abb. 1 und Abb. 3). Diese haben eine Markierung, die die Oberseite des unteren bzw. die Unterseite des oberen Kollektors kennzeichnen (Abb. 3 und 4).

Pos	ANR	Bezeichnung	Pos	ANR	Bezeichnung
1	04940	Hinterteil links	11	04953	Seitenteil rechts
2	04941	Hinterteil mitte	12	29543	Dichtschraube
3	04942	Hinterteil rechts	13	08924	Kehldichtstreifen
4	04945	Vorderteil links	14	40032	Blechhafter
5	04946	Vorderteil mitte	15	-	Zwischenteil links
6	04947	Vorderteil rechts	16	-	Zwischenteil mitte
7	04948	Verbindungsmuffe	17	-	Zwischenteil rechts
8	04943	Seitenteil links oben	18	-	Seitenteil links kurz
9	04944	Seitenteil rechts oben	19	-	Seitenteil rechts kurz
10	04952	Seitenteil links	20	-	Dichtniete

4. Anschließend werden die Seitenteile (Pos. 10, 11) und die Seitenteile oben (Pos. 8, 9) montiert (Abb. 1, Abb. 4 und Abb. 5). Die oberen Teile müssen die unteren Teile immer überlappen.

ACHTUNG! Die Oberkante der Seitenteile oben (Pos. 8, 9) müssen mit der Oberkante des Kollektors abschließen (Abb. 5)!

HINWEIS! Die Seitenteile werden an der Dachlattung pro Seite mit je 2 Hafter samt Dichtschrauben (Pos. 12, 14) befestigt. Am Kollektor selbst erfolgt die Befestigung mit einer Dichtschraube (Pos. 12) je Seitenteil (Abb. 1, Abb. 3, Abb. 4 und Abb. 5).

5. Der Zwischenteil links wird zwischen Abschlussprofil und Abstandsschiene des oberen Kollektors in senkrechter Position nach oben eingehakt, und durch das nach unten klappen mit der Blechaufkantung fixiert (Abb. 1 und Abb. 6).
6. Bei mehr als zwei Kollektoren werden die Zwischenteile mitte ebenfalls eingehakt und nach unten geklappt. Die Erweiterungen haben keine vorgegebene Blechnut, sondern überlappen ca. 15 cm (Abb. 1 und Abb. 6).
7. Der Zwischenteil rechts wird ebenso eingehakt und nach unten geklappt (Abb. 1 und Abb. 6).

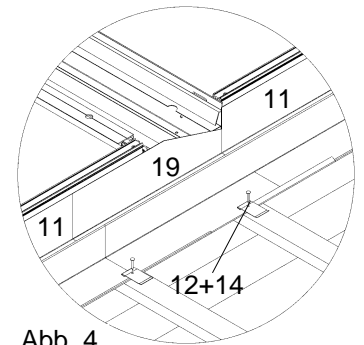


Abb. 4

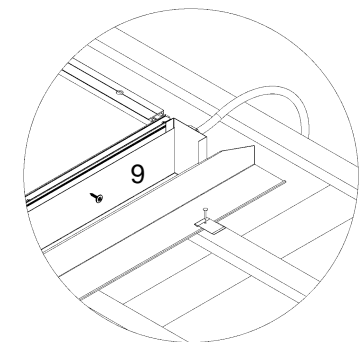


Abb. 5

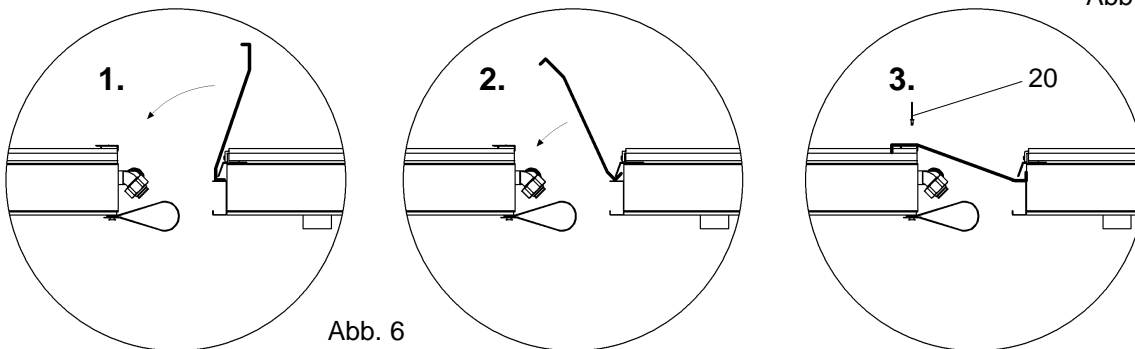


Abb. 6

8. Die Zwischenteile werden durch Dichtnieten (Pos. 20) am Glasauflageprofil des unteren Kollektors befestigt (Abb. 6).

ACHTUNG! Für die erforderlichen Bohrungen ist unbedingt der beigelegte Bohrer mit Tiefenanschlag zu verwenden! Dieser hat einen Anschlag von 8 mm um die darunter liegende Glasplatte nicht zu beschädigen.

9. Vernieten Sie jedes Zwischenteil 4-mal mit dem Glasauflageprofil. Das linke und rechte Zwischenteil wird seitlich zusätzlich noch ein Mal mit dem Abdeckprofil seitlich vernietet (Abb. 7).
10. Fahren Sie mit der Montage der Hinterteile laut Punkt 7 der „Montageanleitung Blecheinfassung – Standard“ fort.

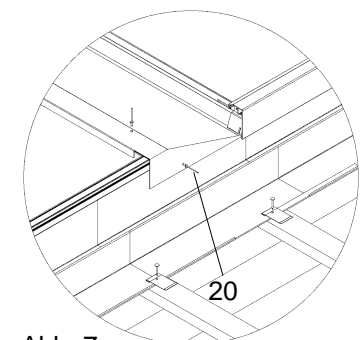


Abb. 7

ACHTUNG!

Bei Arbeiten auf dem Dach sind geeignete Maßnahmen für den Unfallschutz zu treffen! Unfallverhütungsvorschriften sind zu beachten!