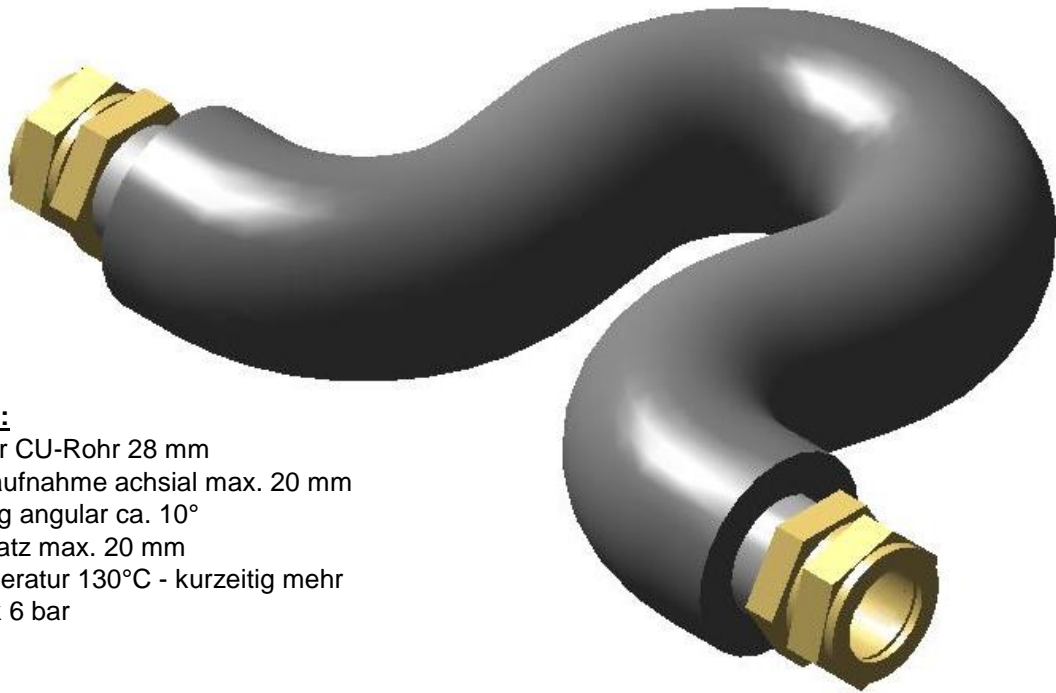




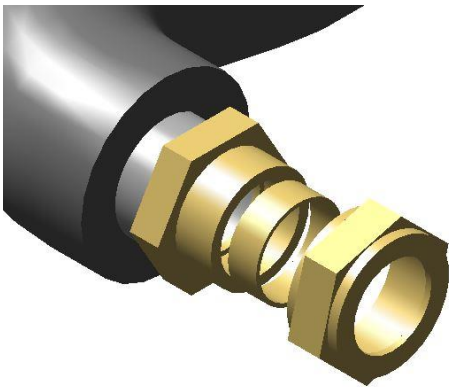
Omegabogen 28mm

Technisches Merkblatt



Technische Daten:

- geeignet für CU-Rohr 28 mm
- Dehnungsaufnahme achsial max. 20 mm
- Abweichung angular ca. 10°
- Höhenversatz max. 20 mm
- max. Temperatur 130°C - kurzzeitig mehr
- max. Druck 6 bar



zu beachten:

- ✓ Abstand zwischen Kollektoren 270-300 mm
- ✓ Verschraubungen und alle Gewinde mit Fett (Locherpaste) einstreichen
- ✓ bei CU-Rohr 28x1 mm Stützhülsen verwenden !
- ✓ Dehnungsbogen so drehen, dass keine mechanischen Belastungen auf das Sammelrohr ausgeübt werden (nach unten drehen)
- ✓ bei Parallelmontage: Dehnungsbogen auf der Dachplatte auflegen
- ✓ beim Anschließen gegenhalten – darauf achten, dass sich das Sammelrohr nicht mitdreht – Gefahr von Schäden am Kollektor !
- ✓ ggf. ist der Dehnungsbogen zu stabilisieren (gegen verdrehen sichern) (Schlüsselweite x)

HINWEIS!

Alle Schrauben und Muttern für tragende Verbindungen sind mit einem geeichten Drehmomentschlüssel anzu ziehen. Die zugehörige Drehmoment-Tabelle ist in den „Sicherheits- und Montagehinweisen für Flachkollektoren“ zu finden. Die erforderliche Anzahl der Montagewinkel sowie Befestigung ist von den statischen Anforderungen vor Ort abhängig, und je nach dem Anwendungsfall mit den gültigen Normen und Regelwerken auszu legen. Insbesondere sind die Normen EN1991-1, DIN1055 bzw. die ÖNORM M7778 zu berücksichtigen.